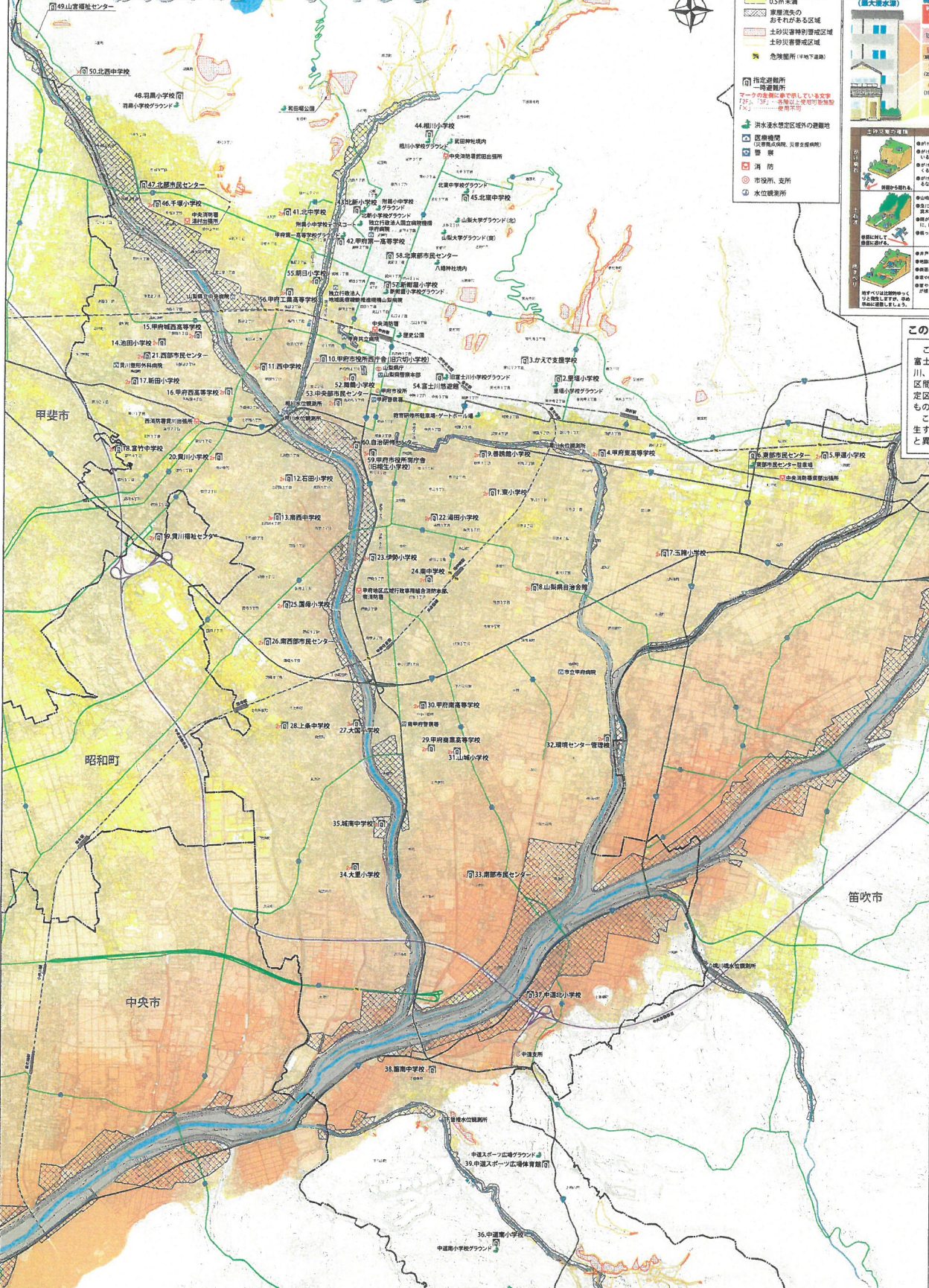


# 甲府市 洪水ハザードマップ



### 洪水ハザードマップの見方

**Step 1** 洪水浸水想定区域 (最大浸水深) **Step 2** 浸水深別の浸水想定区域 (浸水深) **Step 3** 指定避難所一覧

**最大浸水深**  
 10.0m～20.0m未満  
 5.0m～10.0m未満  
 3.0m～5.0m未満  
 0.5m～3.0m未満  
 0.5m未満

**浸水想定区域**  
 浸水想定区域  
 浸水想定区域外  
 浸水想定区域外

**指定避難所**  
 指定避難所  
 指定避難所  
 指定避難所

### 洪水ハザードマップの見方

**浸水深別の浸水想定区域**

浸水深別の浸水想定区域は、浸水深別の浸水想定区域に基づき、浸水深別の浸水想定区域を組み合わせ、最大の浸水深を表示したものです。

**浸水深別の浸水想定区域**

浸水深別の浸水想定区域は、浸水深別の浸水想定区域に基づき、浸水深別の浸水想定区域を組み合わせ、最大の浸水深を表示したものです。

**浸水深別の浸水想定区域**

浸水深別の浸水想定区域は、浸水深別の浸水想定区域に基づき、浸水深別の浸水想定区域を組み合わせ、最大の浸水深を表示したものです。

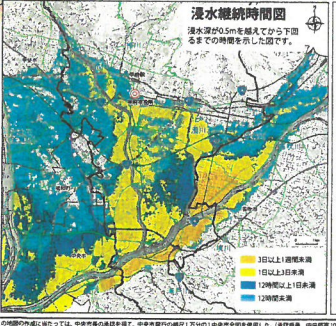
### この洪水ハザードマップについて

この洪水ハザードマップは、8河川（笛吹川、富士川〔釜無川を含む〕、荒川、相川、濁川、平野川、滝川、穂川、現川）の洪水予測区間による洪水浸水想定区域について、想定最大規模による洪水浸水想定区域を組み合わせ、最大の浸水深を表示したものです。

この洪水浸水想定区域以外においても浸水が発生する場合は、実際の浸水深は想定された水深と異なる場合があります。

### 指定避難所一覧

指定避難所区分	2F	3F	X
1 豊小学校	○	○	○
2 豊小学校	○	○	○
3 かえで支庁事務所	○	○	○
4 甲府高等学校	○	○	○
5 甲府高等学校	○	○	○
6 甲府高等学校	○	○	○
7 甲府高等学校	○	○	○
8 甲府高等学校	○	○	○
9 甲府高等学校	○	○	○
10 甲府高等学校	○	○	○
11 甲府高等学校	○	○	○
12 甲府高等学校	○	○	○
13 甲府高等学校	○	○	○
14 甲府高等学校	○	○	○
15 甲府高等学校	○	○	○
16 甲府高等学校	○	○	○
17 甲府高等学校	○	○	○
18 甲府高等学校	○	○	○
19 甲府高等学校	○	○	○
20 甲府高等学校	○	○	○
21 甲府高等学校	○	○	○
22 甲府高等学校	○	○	○
23 甲府高等学校	○	○	○
24 甲府高等学校	○	○	○
25 甲府高等学校	○	○	○
26 甲府高等学校	○	○	○
27 甲府高等学校	○	○	○
28 甲府高等学校	○	○	○
29 甲府高等学校	○	○	○
30 甲府高等学校	○	○	○
31 甲府高等学校	○	○	○
32 甲府高等学校	○	○	○
33 甲府高等学校	○	○	○
34 甲府高等学校	○	○	○
35 甲府高等学校	○	○	○
36 甲府高等学校	○	○	○
37 甲府高等学校	○	○	○
38 甲府高等学校	○	○	○
39 甲府高等学校	○	○	○
40 甲府高等学校	○	○	○
41 甲府高等学校	○	○	○
42 甲府高等学校	○	○	○
43 甲府高等学校	○	○	○
44 甲府高等学校	○	○	○
45 甲府高等学校	○	○	○
46 甲府高等学校	○	○	○
47 甲府高等学校	○	○	○
48 甲府高等学校	○	○	○
49 甲府高等学校	○	○	○
50 甲府高等学校	○	○	○
51 甲府高等学校	○	○	○
52 甲府高等学校	○	○	○
53 甲府高等学校	○	○	○
54 甲府高等学校	○	○	○
55 甲府高等学校	○	○	○
56 甲府高等学校	○	○	○
57 甲府高等学校	○	○	○
58 甲府高等学校	○	○	○
59 甲府高等学校	○	○	○
60 甲府高等学校	○	○	○



### 大雨時の情報と行動の目安

**小** 大雨注意警報  
**中** 大雨警報  
**大** 大雨特別警報

**大雨注意警報**  
 大雨が降り始める可能性があります。大雨の発生に備え、大雨時の行動の目安を守ってください。

**大雨警報**  
 大雨が降り始めています。大雨の発生に備え、大雨時の行動の目安を守ってください。

**大雨特別警報**  
 非常に激しい雨が降り、大雨による災害が心配されます。大雨の発生に備え、大雨時の行動の目安を守ってください。

**土砂災害警戒情報**

### 避難時の心得

避難は「浸水が始まる前」「自主判断」「徒歩」が原則です。

●お年寄りや子供、病気の方、体の不自由な方などは、早めの避難が必要です。避難に支援が必要の方はいらっしゃいます。

●避難は自主判断です！  
 ●市や消防団からの避難の呼びかけがあったら、速やかに避難してください。

●避難するときは、動きやすい格好で、お年寄りや体の不自由な方は、避難の準備が完了したら、速やかに避難してください。

●指定避難所が近くにないときは、避難先を自主的に決めてください。指定避難所が近くにない場合は、避難先を自主的に決めてください。

この図はあくまでも目安であり、実際の状況により異なる場合があります。最新の情報は、甲府市ホームページをご覧ください。