

2-5. 洪水ハザードマップ

3 東部・西部・南部・中央部ブロック

最大浸水深
 10.0m～20.0m未満(該当なし)
 5.0m～10.0m未満
 3.0m～5.0m未満
 0.5m～3.0m未満
 0.5m未満

家屋流失のおそれがある区域
 土砂災害特別警戒区域(該当なし)
 土砂災害警戒区域(該当なし)

危険箇所(半地下道路)

指定避難所
 一時避難所

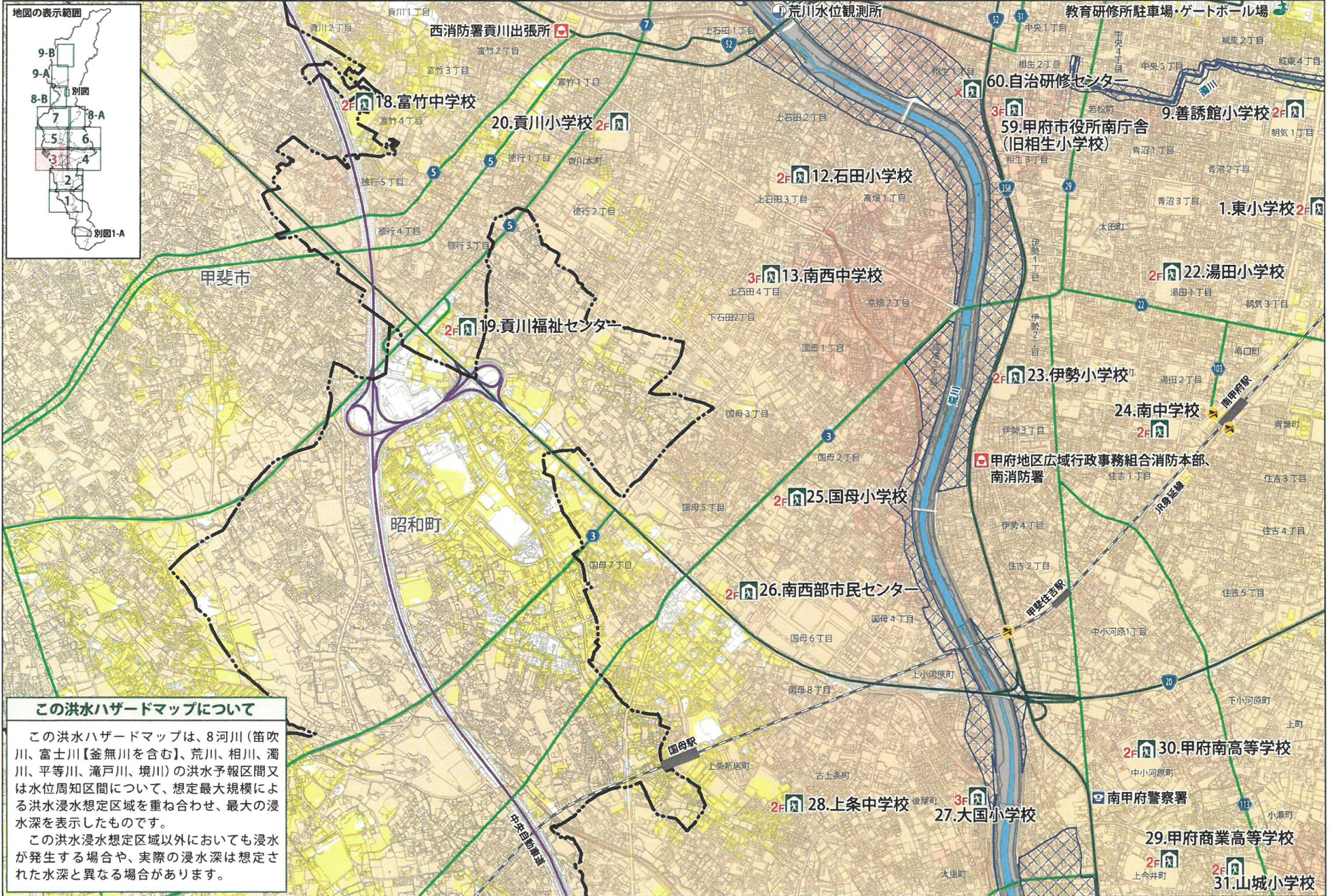
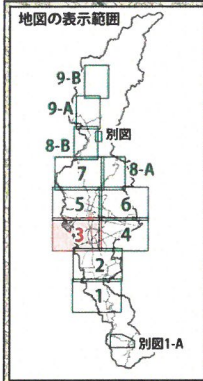
洪水浸水想定区域外の避難地

消防

マークの左側に赤で示している文字
 「2F」、「3F」…各階以上使用可能施設
 「×」…使用不可

医療機関
 (災害拠点病院、災害支援病院)
 警察

市役所、支所
 水位観測所



この洪水ハザードマップについて

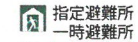
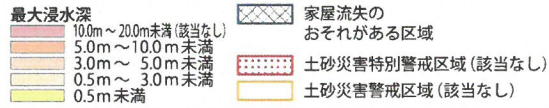
この洪水ハザードマップは、8河川(笛吹川、富士川【釜無川を含む】、荒川、相川、濁川、平等川、滝戸川、境川)の洪水予報区間又は水位周知区間について、想定最大規模による洪水浸水想定区域を重ね合わせ、最大の浸水深を表示したものです。

この洪水浸水想定区域以外においても浸水が発生する場合や、実際の浸水深は想定された水深と異なる場合があります。

この地図は、甲斐市長の承認を得て同市発行の縮尺1万分の1の都市計画基本図を使用し、作成したものである。
 この地図は、昭和町長の承認を得て同町発行の縮尺1万分の1の都市計画基本図を使用し、作成したものである。

2-5. 洪水ハザードマップ

4 東部・南部ブロック



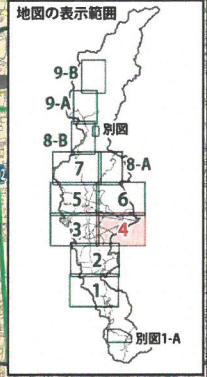
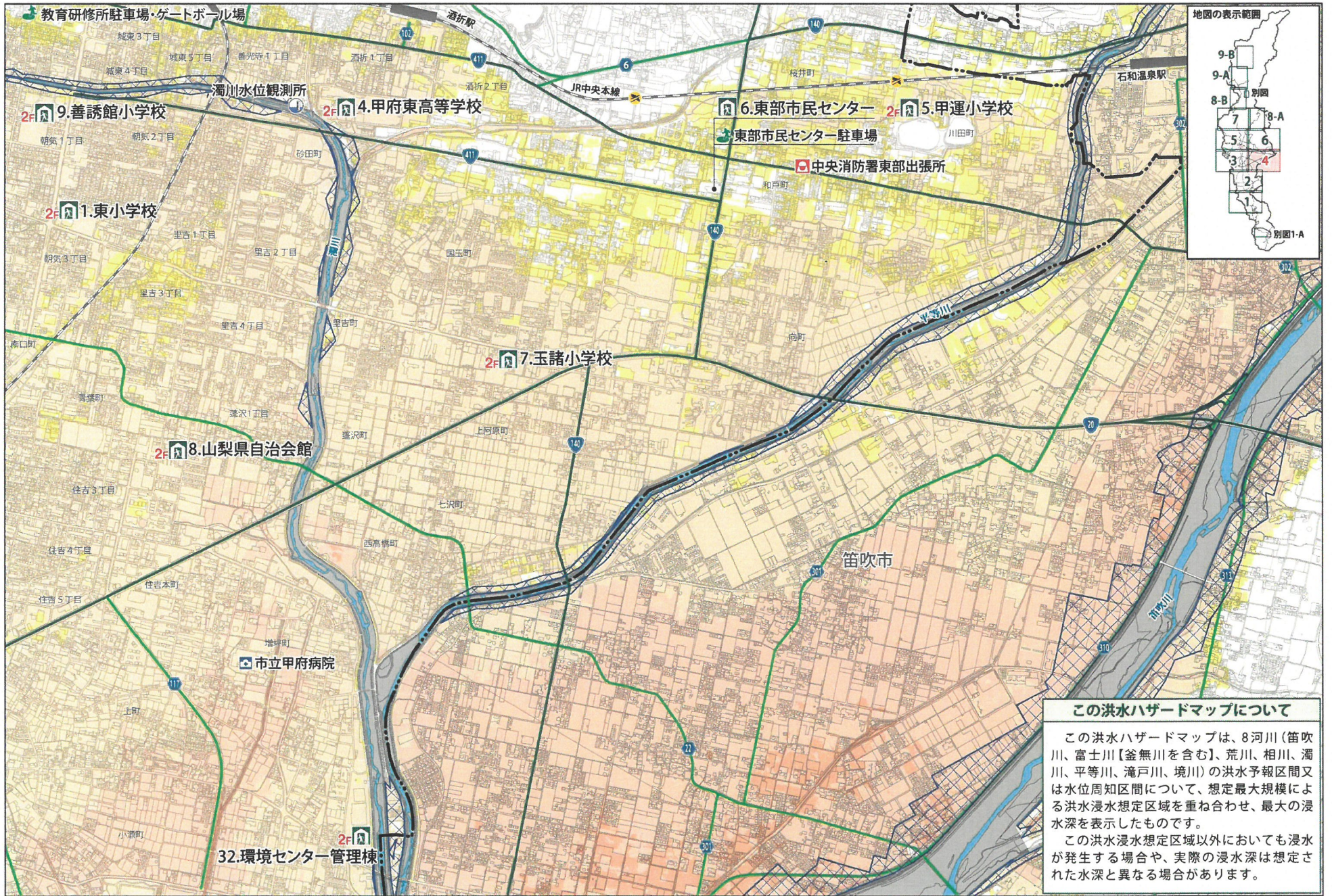
マークの左側に赤で示している文字「2F」、「3F」…各階以上使用可能施設「×」…使用不可



医療機関(災害拠点病院、災害支援病院)
警察



市役所、支所
水位観測所



この洪水ハザードマップについて

この洪水ハザードマップは、8河川(笛吹川、富士川【釜無川を含む】、荒川、相川、濁川、平等川、滝戸川、境川)の洪水予報区間又は水位周知区間について、想定最大規模による洪水浸水想定区域を重ね合わせ、最大の浸水深を表示したものです。

この洪水浸水想定区域以外においても浸水が発生する場合や、実際の浸水深は想定された水深と異なる場合があります。

この地図は、笛吹市長の承認を得て同市発行の縮尺1万分の1の都市計画基本図を使用し、作成したものである。(平成30年 笛まち第10-27号)

